

生物の生殖（植物の有性生殖）

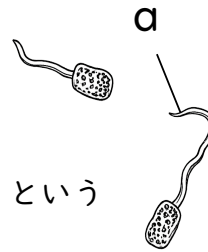
NO.3

学習日： _____

点 _____

1 砂糖水を含んだ寒天溶液の上にホウセンカの花粉を散布し、しばらく置いて顕微鏡で観察した。

これについて、あとの問いに答えなさい。



① 砂糖水を含んだ寒天溶液を使うのはなぜか、「柱頭」という言葉を使って答えなさい。

()

② 観察するとき以外は、水を張ったペトリ皿の中に入れておく。その理由を答えなさい。

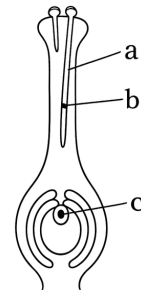
()

③ 図のaを何というか答えなさい。()

④ aの中を移動する生殖細胞を何というか答えなさい。

()

2 右の図は、被子植物のめしべに花粉がついた後のようすを模式的に示したものである。これについて、あとの問いに答えなさい。



① 花粉がめしべの柱頭につくことを何というか答えなさい。

()

② 図のaを何というか答えなさい。()

③ aの中を移動するbを何というか答えなさい。

()

④ bの核と胚珠の中の卵細胞の核が合体することを何というか答えなさい。

⑤ ④の後、胚珠と子房はそれぞれ何になるか答えなさい。

胚珠 () 子房 ()

解答

- 1
- ① めしべの柱頭と似た状態にするため
 - ② 乾燥を防ぐため
 - ③ 花粉管
 - ④ 精細胞

- 2
- ① 受粉
 - ② 花粉管
 - ③ 精細胞
 - ④ 受精
 - ⑤ 胚珠→種子 子房→果実