

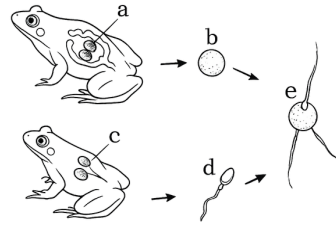
生物の生殖（動物の有性生殖と発生）

NO.2

学習日： _____

点 _____

1 右の図は、カエルの雄と雌による生殖のしくみを模式的に示したものである。これについて、あとの問いに答えなさい。



① 図のa～eをそれぞれ何というか答えなさい。

a () b () c ()
d () e ()

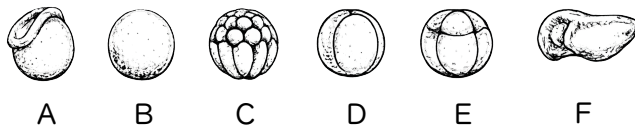
② bとdのような、生殖のための特別な細胞を何というか答えなさい。

()

③ bとdの核が合体する受精によってeができる。このような雄と雌がかかわってなかまをふやす生殖を何というか答えなさい。

()

2 次のA～Fは、カエルの受精卵が変化していくようすを順不同に並べたものである。これについて、あとの問いに答えなさい。



① A～Fを、変化していく正しい順序になるように並べ替え、記号で答えなさい

(B) → () → () → () → () → ()

② 受精卵が細胞分裂を始めてから、自分で食物をとることができる個体となる前までを何というか、漢字1字で答えなさい。()

③ 受精卵が②になり、個体としてのからだのつくりを完成していく過程を何というか答えなさい。()

④ この過程で、細胞の数と1個の細胞の大きさはそれぞれどのように変化するか答えなさい。

細胞の数 ()

1個の細胞の大きさ ()

解答

- 1 ① a 卵巣 b 卵 c 精巣 d 精子 e 受精卵
② 生殖細胞
③ 有性生殖

- 2 ① (B) → (E) → (D) → (C) → (A) → (F)
② 胚
③ 発生
④ 細胞の数：多くなる
1個の細胞の大きさ：小さくなる