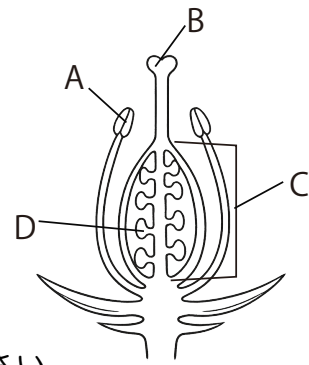


花のつくり2

学習日 月 日

点

1 右の図は、ある花の断面を模式的に表したものである。
次の問いに答えなさい。



① A～Dの名称をそれぞれ答えなさい。

A () B ()

C () D ()

② 花粉が作られるのは、A～Dのどの部分か。記号で答えなさい。

()

③ 図のBの部分がしめってねばねばしている理由を、「花粉」という言葉を使って答えなさい。

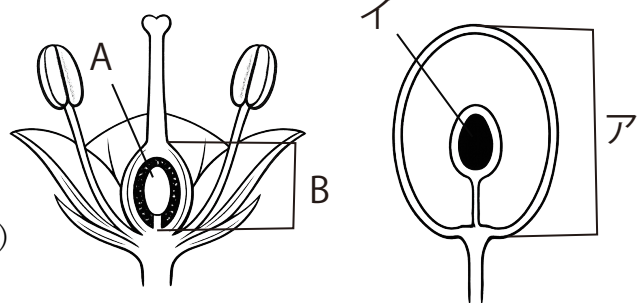
()

2 右の図は、受粉が行われた後の成長のようすを表している。

これについて、次の問いに答えなさい。

① おしべのやくで作られた花粉が、めしべの柱頭につくことを何というか。

()



② 図のアは、めしべのどの部分が成長したものか。記号と名称を答えなさい。

記号 () 名称 ()

③ 図のイは、めしべのどの部分が成長したものか。記号と名称を答えなさい。

記号 () 名称 ()

④ 花をさかせて種子をつくる植物は、何のために種子をつくるか。簡潔に答えなさい。

()

解答

- 1
- ① A：やく B：柱頭 C：子房 D：胚珠
 - ② A
 - ③ 花粉がつきやすくするため。

- 2
- ① 受粉
 - ② 記号：B 名称：果実
 - ③ 記号：A 名称：種子
 - ④ なかまをふやし、子孫をのこすため。