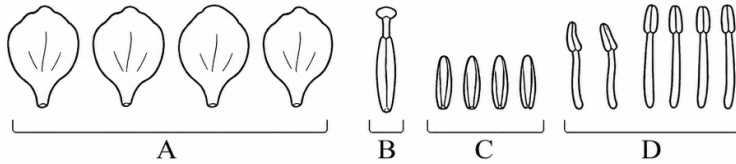


# 花のつくり I

学習日 月 日

点

1 下の図は、アブラナの花を分解して並べたものである。これについて、次の問いに答えなさい。



① A~Dの名称をそれぞれ答えなさい。

A ( ) B ( )

C ( ) D ( )

② 花を分解するとき、ピンセットでどの順番ではがすのが適切か。

外側についているものから順に、A~Dの記号で答えなさい。

( ) → ( ) → ( ) → ( )

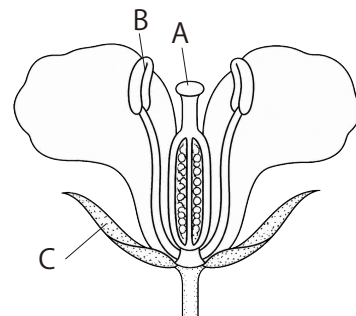
③ 図のD (おしべ) の先端にある、花粉が入った小さな袋を何というか。

( )

④ 図のB (めしべ) の先端の、花粉がつきやすくなっている部分を何というか。

( )

2 右の図は、ある被子植物の花の断面を模式的に表したものである。



① 記号A~Cの名称をそれぞれ答えなさい。

A ( ) B ( )

C ( )

② Bの中に入っている、粉のようなものを何というか。 ( )

③ 図2のAの部分は、②がつきやすいようにどのようなになっているか。その特徴を答えなさい。

( )

## 解答

- 1 ① A：花弁（花びら） B：めしべ C：がく D：おしべ  
② C → A → D → B  
③ やく ④ 柱頭
- 2 ① A：柱頭 B：やく C：がく  
② 花粉  
③ 湿っていて、ねばねばしている。