

比例・反比例のまとめ 基本

NO.3

名前

／ 点

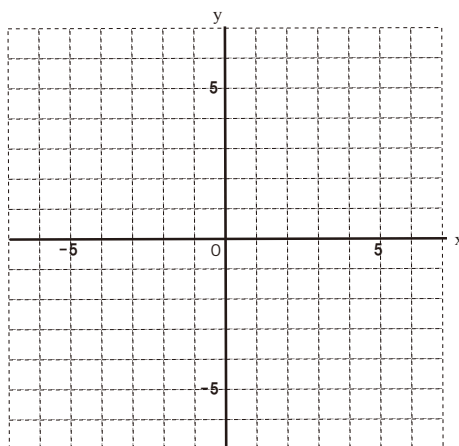
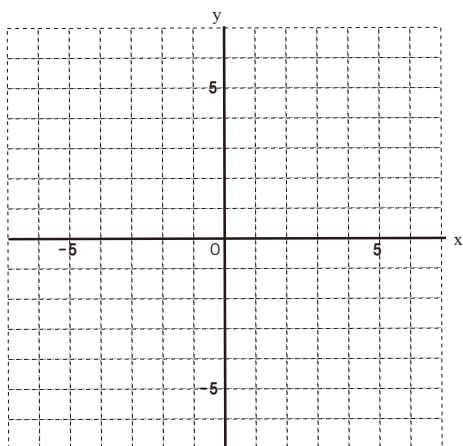
1 240 L 入る水そうに、毎分 5 L の割合で水を入れます。水を入れはじめてから x 分後の水の量 y L である。

- ① y を x の式であらわしなさい。
- ② x の変域をもとめなさい。
- ③ y の変域をもとめなさい。

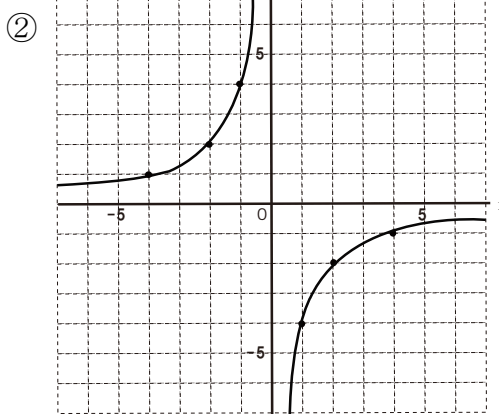
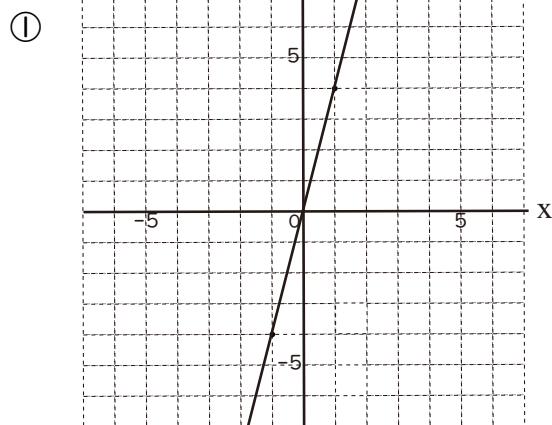
2 次のグラフを下の座標に書きなさい。

① $y = -3x$

② $y = \frac{8}{x}$



3 次のグラフの式を書きなさい。



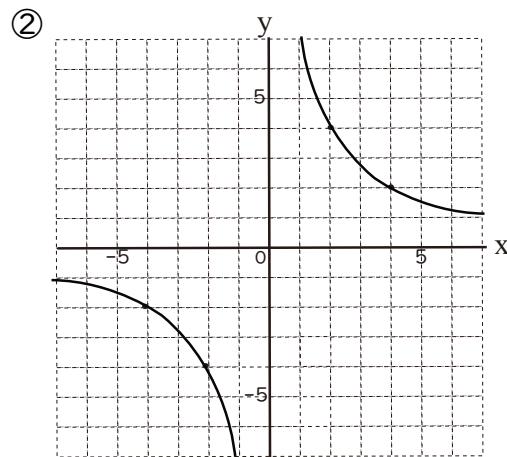
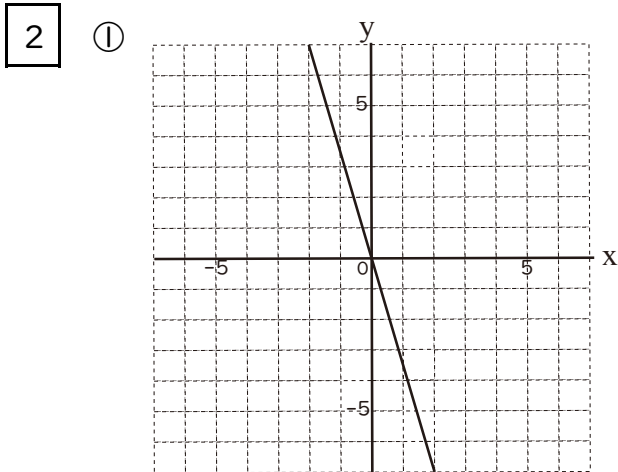
解答

1 ① $y = 5x$

② $y = 240$ のとき $5x = 240$ $x = 48$

$0 \leq x \leq 48$

③ $0 \leq y \leq 240$



3 ① $y = 4x$

② $y = -\frac{4}{x}$