

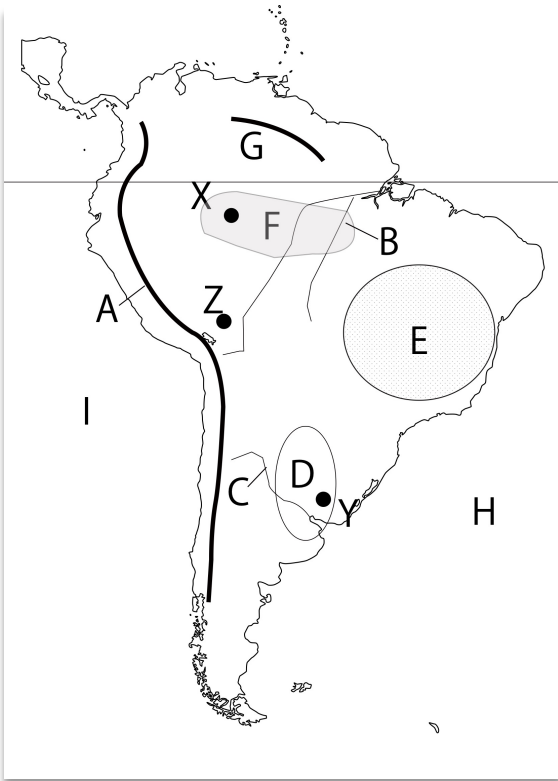
## 南アメリカ I

<国名> 下の地図中の①～⑥の国名を書きなさい。また( )内に首都名を書きなさい。



- ① \_\_\_\_\_ ( )
- ② \_\_\_\_\_ ( )
- ③ \_\_\_\_\_ ( )
- ④ \_\_\_\_\_ (リマ)
- ⑤ \_\_\_\_\_ (キト)
- ⑥ \_\_\_\_\_ (ポゴタ)
- ⑦ \_\_\_\_\_ (カラカス)

<地形・気候> 下の地図中の A～I の地形名を書きなさい。また、X、Y 地点の気候帯、Z 地点の気候名を書きなさい。



- A \_\_\_\_\_ 山脈(環太平洋造山帯に属す) B \_\_\_\_\_ 川  
(流域面積が世界一)
- C \_\_\_\_\_ 川 D \_\_\_\_\_ (温帯の草原)
- E \_\_\_\_\_ 高原(中央部にカンポという熱帯草原)
- F \_\_\_\_\_ (熱帯雨林) G \_\_\_\_\_ 高地
- H \_\_\_\_\_ 海峡
- X(マナオス) \_\_\_\_\_ 帯
- Y(ブエノスアイレス) \_\_\_\_\_ 帯
- Z(ラパス) \_\_\_\_\_ 気候

## 解答

### <国名>

- ① ブラジル ( ブラジリア )
- ② アルゼンチン ( ブエノスアイレス )
- ③ チリ ( サンディエゴ )
- ④ ペルー ( リマ )
- ⑤ エクアドル ( キト )
- ⑥ コロンビア ( ポゴタ )
- ⑦ ベネズエラ ( カラカス )

### <地形・気候>

A アンデス山脈 ( 環太平洋造山帯に属す ) B アマゾン川 ( 流域面積が世界一 )

C ラプラタ川 D パンパ ( 温帯の草原 )

E ブラジル高原 ( 中央部にカンポという熱帯草原 )

F セルバ ( 熱帯雨林 ) G ギアナ高地

H マゼラン海峡

X ( マナオス ) 熱帯

Y ( ブエノスアイレス ) 温帯

Z ( ラパス ) 高山気候