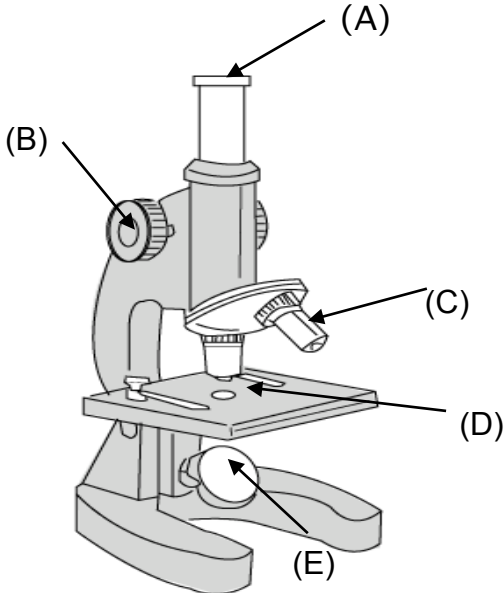


# 顕微鏡の使い方1

名前 \_\_\_\_\_

点 \_\_\_\_\_

1 次の顕微鏡の(A)～(E)の各部分の名称を答えなさい。



解答欄

A	B	C
D	E	

2 顕微鏡はどんな場所に置いて使うか、  
注意する点を2つあげなさい。

解答欄

--	--

3 ①～⑤は顕微鏡の操作を説明した文である。正しい順番に並べなさい。

- ① (A)をのぞきながら、(B)をゆっくりまわして、(C)とプレパラートを遠ざけながらピントを合わせる。
- ② (A)をのぞきながら、視野全体が明るく見えるように(E)としぼりを調節する。
- ③ 横を見ながら(B)をまわし、(C)とプレパラートの間を出来るだけ近づける。
- ④ 観察する部分が(D)の穴の部分にくるように、プレパラートを(D)の上へのせる。
- ⑤ (A)のレンズをはめ、次に(C)のレンズを取り付ける。

解答欄

--

4 顕微鏡の対物レンズの倍率をかえるために、動かす部分の名称を 答えなさい。

解答欄

--

## 解答

1 A 接眼レンズ      B 調節ねじ      C 対物レンズ  
D ステージ      E 反射鏡

2 直射日光の当たらないところ。  
水平なところ。

3 ⑤ → ② → ④ → ③ → ①

4 レボルバー