

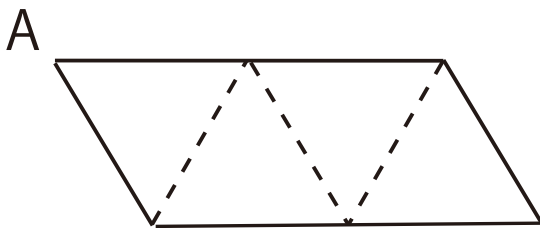
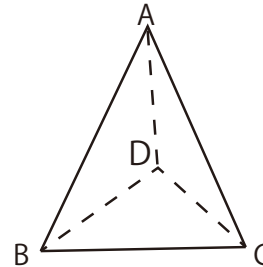
最短距離

NO. 1

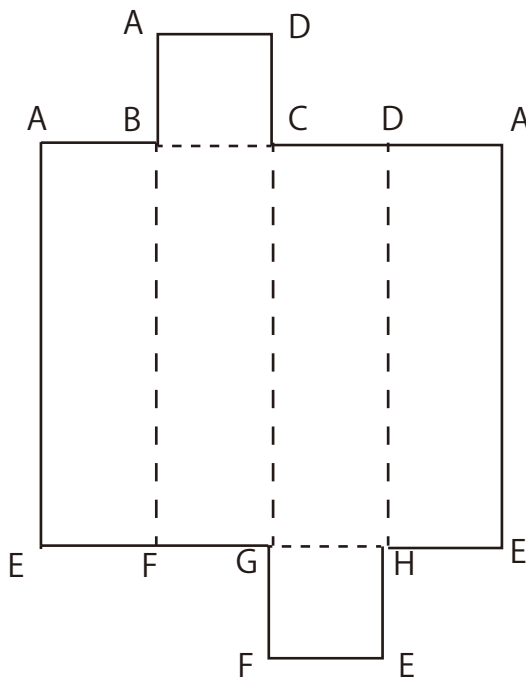
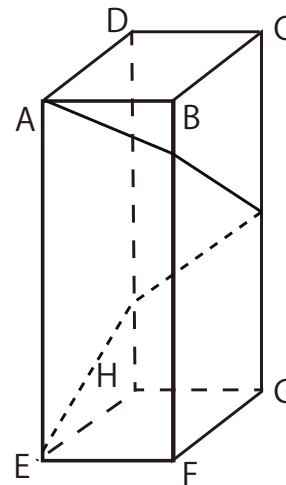
名前

/ 2 点

- 1 右の図は、正四面体ABCDである。
 頂点Aから辺BC上の点を通して頂点Dまで糸をはる。
 糸の長さが最短になるように、糸が通る線分の下の展開図の中に書きなさい。

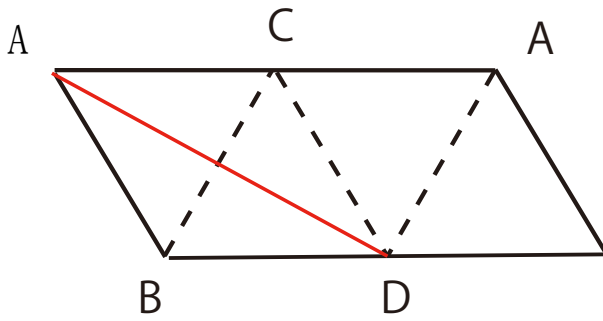


- 2 右の図のような正四角柱ABCD-EFGHの側面にそって、頂点Aから頂点Eまで糸をはる。このとき糸の長さが最短になるように、糸が通る線分を下の展開図に書きなさい。



解答

1



2

