

身近な生物の観察 2

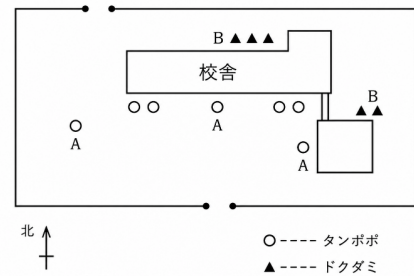
学習日 月 日

点

1 右の図は、校庭でタンポポとドクダミの生えている場所を記録したものである。

① タンポポが多く生えているのはA・Bのどちらの場所か。

()



② タンポポとドクダミが多く生えている場所の環境について、次のア～エからそれぞれ選びなさい。

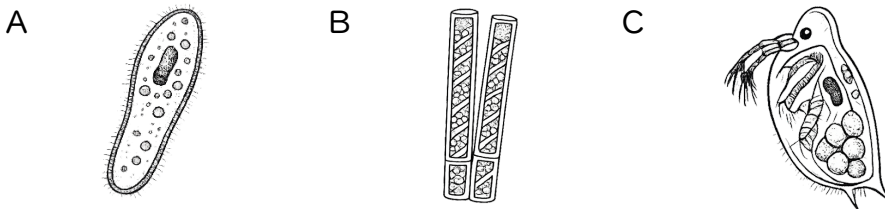
- ア 日当たりがよく、乾いている イ 日当たりがよく、湿っている
ウ 日当たりが悪く、乾いている エ 日当たりが悪く、湿っている

タンポポ () ドクダミ ()

③ 人がよく立ち入る場所のタンポポの高さは、立ち入らない場所のもの比べてどうなっているか。

()

2 下の図はある池の水を顕微鏡で観察したときのスケッチである。



① A～Cの生物の名前を答えなさい。

A () B () C ()

② 緑色をしている生物はどれか。記号で答えなさい。 ()

③ 自分で動き回ることができる生物をすべて選び、記号で答えなさい。

() ()

解答

- 1 ① A ② タンポポ・ア ドクダミ・エ
③ 低くなっている

- 2 ① A ゾウリムシ B アオミドロ C ミジンコ
② B ③ A・C

