

立体の展開図

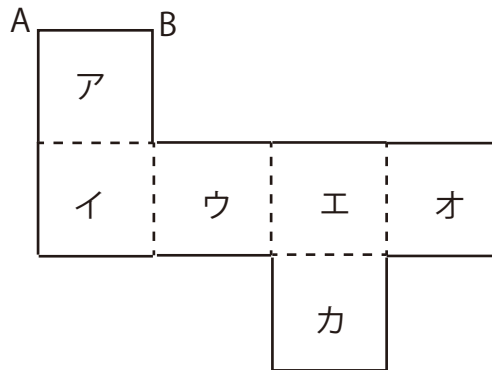
NO. 2

名前

/ 5 点

- 1 右の展開図を組み立てて出来る立方体について次の問いに答えなさい。

- ① 辺ABと垂直な面を全て答えなさい。
- ② 面アと垂直になる面を全て答えなさい。
- ③ 頂点Aを含む面はどれか。全て答えなさい。



- 2 下の図1は正四面体であり、図2はその展開図である。

図2の太線の辺は図1の三角柱の辺のどれになるか。

図1

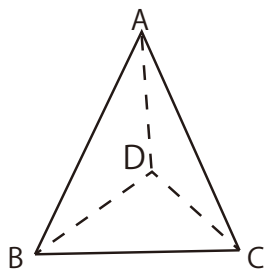
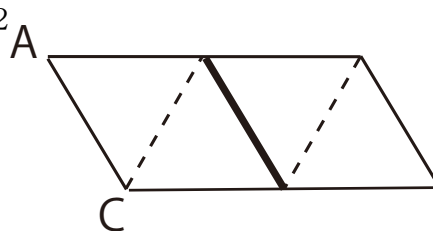
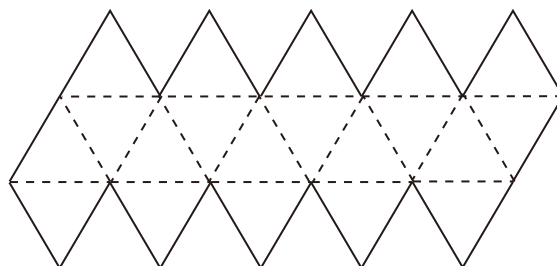


図2

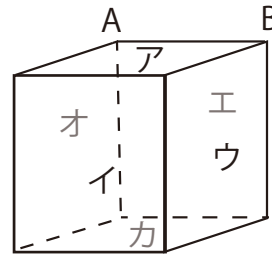


- 3 下の図は正多面体の展開図である。組み立てたときの正多面体の名前と辺の数を答えなさい。



解答

1 *展開を折り曲げて立方体を作って考える



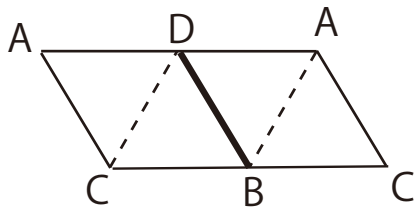
① ウ オ

② イ ウ エ オ

③ ア エ オ

2 辺BD

* 展開図に対応する頂点を書きこむ



3 正二十面体 辺の数 30本